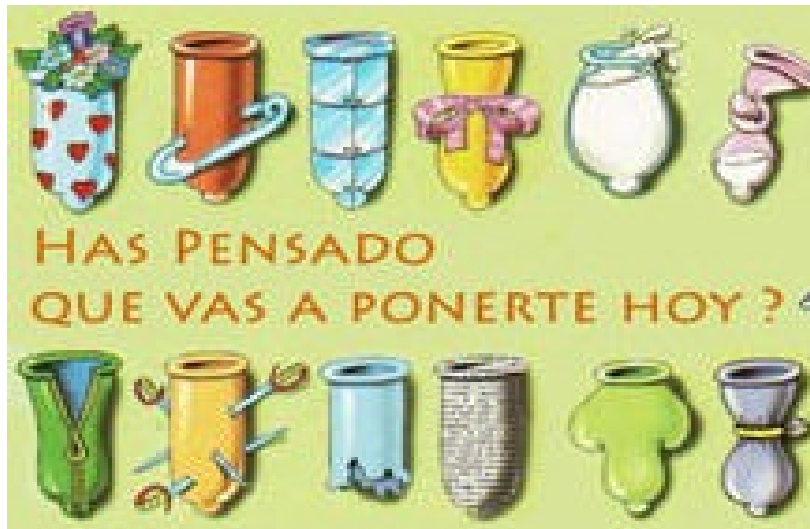


¿QUÉ ES EL USO CORRECTO DEL CONDÓN?

- Que se use **SIEMPRE**, en todas las relaciones sexuales y durante todo el acto sexual.
- Que se use condones en **BUEN ESTADO**, conservados en lugares frescos y secos, sin daño, es decir, usar condones en envases sin roturas, no aplastados, ni descoloridos.
- Que estén **DENTRO DE FECHA DE VENCIMIENTO**. Comprobar fecha de vencimiento o elaboración y respetar máximo 3 años de duración.
- Usar sólo **LUBRICANTES a BASE DE AGUA**, no usar vaselina u otro tipo de aceites que dañan el latex provocando su ruptura.



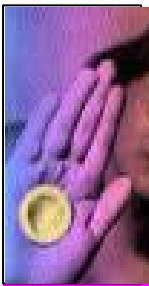
SIDA, una forma de violencia de género



Formación de monitoras por el derecho a conocer

3

CONDÓN
Uso correcto



¿CÓMO SE COLOCA EL CONDÓN MASCULINO?

- Se coloca el condón cuando el pene esté completamente erecto o duro.
- Abre el envase con la yema de los dedos. No uses tijeras, dientes o cualquier otra forma que pueda romperlo.
- Saca el condón del envase sin desenrollarlo y tómalolo con el enrollado hacia afuera.
- Toma el condón apretando con 2 ó 3 dedos la punta y colócalo sobre el glande o cabeza del pene.
- Sin soltar la punta del condón, con la otra mano, desenróllalo sobre el pene hasta el cuerpo, cubriéndolo completamente.

Utilice un condón nuevo con cada relación sexual.

BARRERA FÍSICA, IMPERMEABLE
de latex,
que impide el contacto con
flúidos vaginales, semen y sangre de la pareja
sexual.



El preservativo es **EFICAZ** en la
prevención del virus VIH y de
las ETS, cuando se **USA**
CORRECTAMENTE.

Pasos para el uso correcto del CONDÓN FEMENINO

Siempre coloque el condón antes de una penetración.

Una ventaja del condón femenino es que se puede colocar hasta 8 horas antes de tener relaciones sexuales, entonces no es necesario interrumpir el acto sexual.

Verifique que no esté dañado y que la fecha de vencimiento no esté pasada o que la fecha de fabricación esté dentro de los 5 años de su fabricación.



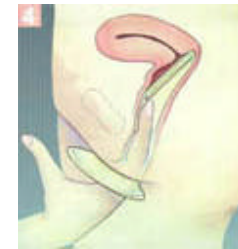
Póngase en una posición cómoda.



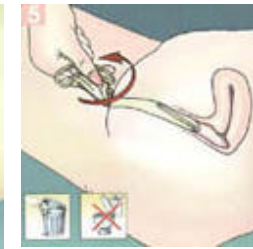
Sostenga el condón con el extremo abierto colgando hacia abajo. Apriete el anillo interno del condón con el dedo pulgar y el dedo medio. Sostenga el dedo índice entre el dedo pulgar y el dedo medio mientras continúa apretando el anillo interno del condón.



Sosteniendo todavía el condón con los tres dedos de una mano, con la otra mano separe los labios de la vagina. Coloque el condón en la entrada del canal vaginal y suéltelo.



Ahora con el dedo índice por dentro del condón empuje el anillo interno dentro de la vagina hasta a pasar por el hueso púbico. Unos 2,5 centímetros del condón con el anillo externo quedarán fuera del cuerpo.



Para sacar el condón apriete y dé vuelta al anillo externo, para mantener el semen en el interior de la funda. Sáquelo con cuidado y arrójele en la basura, no en el baño.

Fuente: PSI, condón femenino REALITY